

Nanovia PLA Bois :

40 % vol. composite de pin

Ce filament composite FFF biodégradable est composé de PLA biosourcé et de 40 % de poudre de pin, récoltée près de Bordeaux. Son aspect marron clair chiné et sa surface texturée permettent la création d'objets décoratifs d'intérieurs uniques. Il est également possible d'appliquer de la lasure ou du vernis aux pièces imprimées 3D comme pour un bois brut.

Propriétés

Impression 3D

Température d'extrusion	210 – 230 °C	
Température de plateau	60 – 70 °C	
Température d'enceinte	20 °C	
Buse (minimum)	0,5 mm	
Diamètre	1,75 & 2,85 mm	+/- 50µm
Couleurs	Natif (marron)	

Propriétés mécaniques

Physique

Densité	1,13 g/cm ³	ISO 1183
Concentration bois	40 % volumique	

Propriétés thermiques

Tg	52 °C
----	-------

dernière mise à jour : 08/02/2024



DOMAINE SAINT-HONORÉ

Avantages

- Forte concentration en bois
- Bois d'origine française revalorisé après des tempêtes.
- Biosourcé et biodégradable
- Odeur agréable à l'impression

Conseils d'utilisation

Stockage

- Stocker vos bobines hermétiquement, avec dessiccant, à l'abri du soleil.
- Etuver pendant 4h à 50°C avant impression si exposition prolongée à l'air libre.



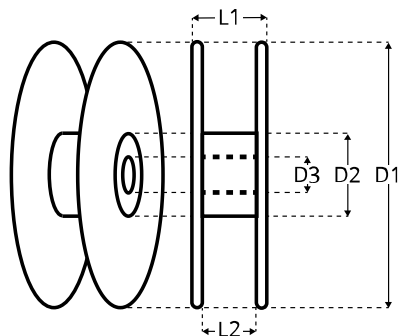
Post traitement

- EPI (masque, gants) conseillé.

Merci de consulter [la fiche de sécurité](#) pour plus d'informations.

Certifications

- Nanovia PLA Bois certifié RoHS :



Conditionnement

Bobines sous vides, avec dessiccant, en boîtes individuelles. Numéro de lot gravé.

Autres conditionnements sur demande.

Bobine	L1	L2	D1	D2	D3	Poids
500g	50	45	200	105	52	182 g
2kg	93	87	300	195	52	668 g

www.nanovia.tech/ref/pla-wood

